



La Región de Los Lagos en Perspectiva

Roberto Álvarez

ralvarez@bcentral.cl

Gerencia de Investigación Económica

Banco Central de Chile

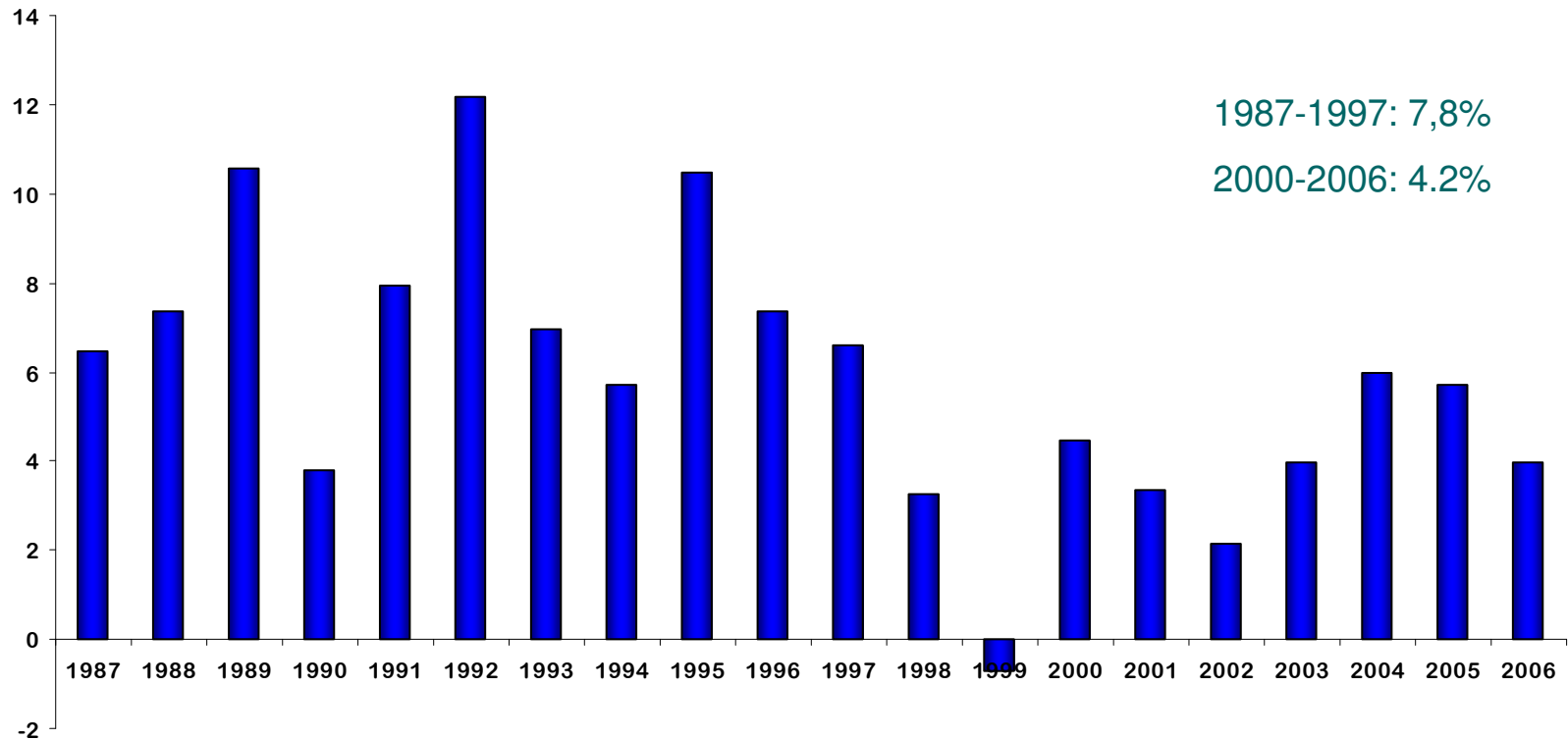


Estructura Presentación

- Breve contexto macroeconómico
- La Región de los Lagos en comparación con otras regiones
- Preguntas pendientes

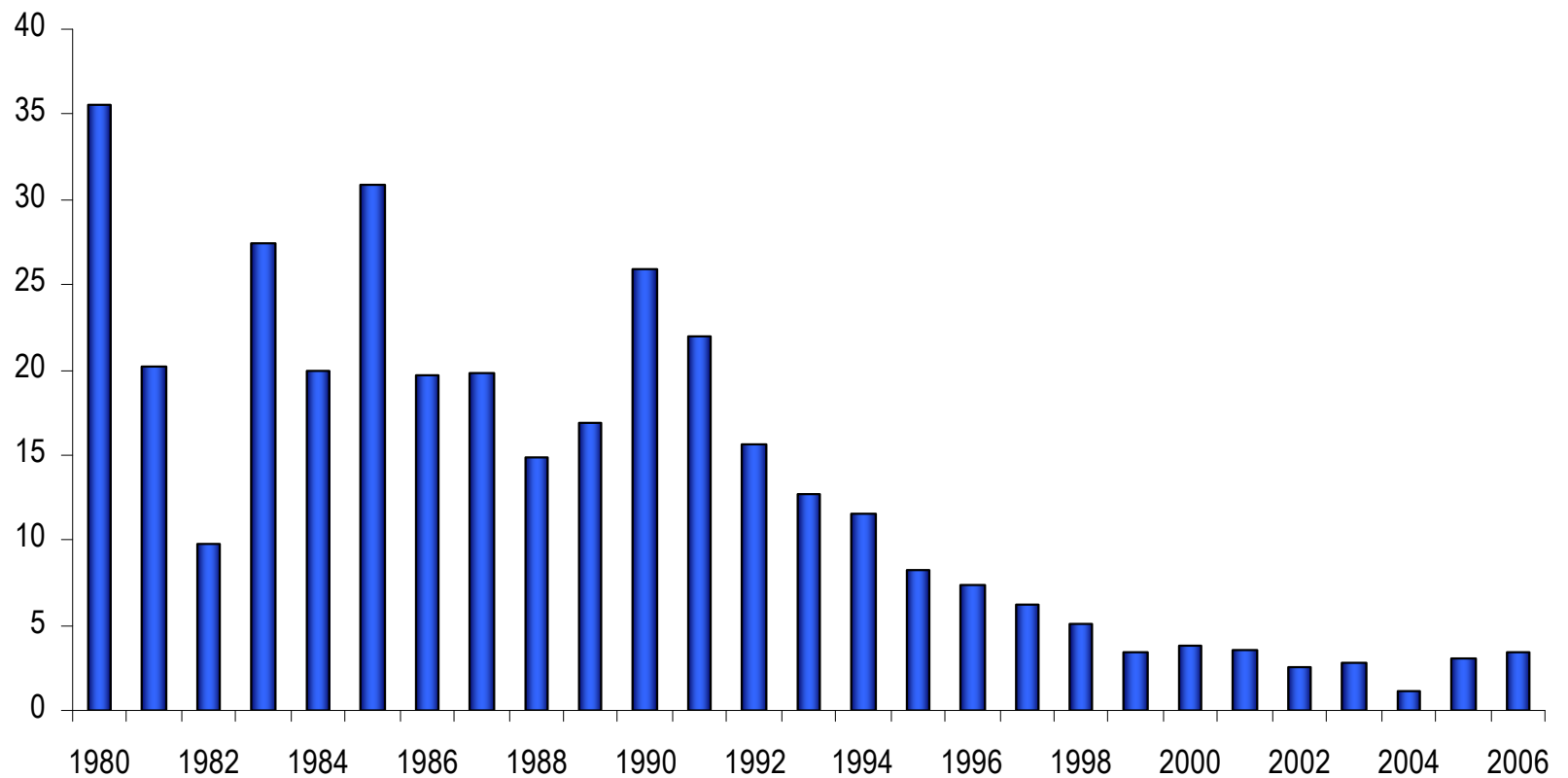
Desempeño de la Economía Chilena

Tasa de Crecimiento del PIB: 1987-2006



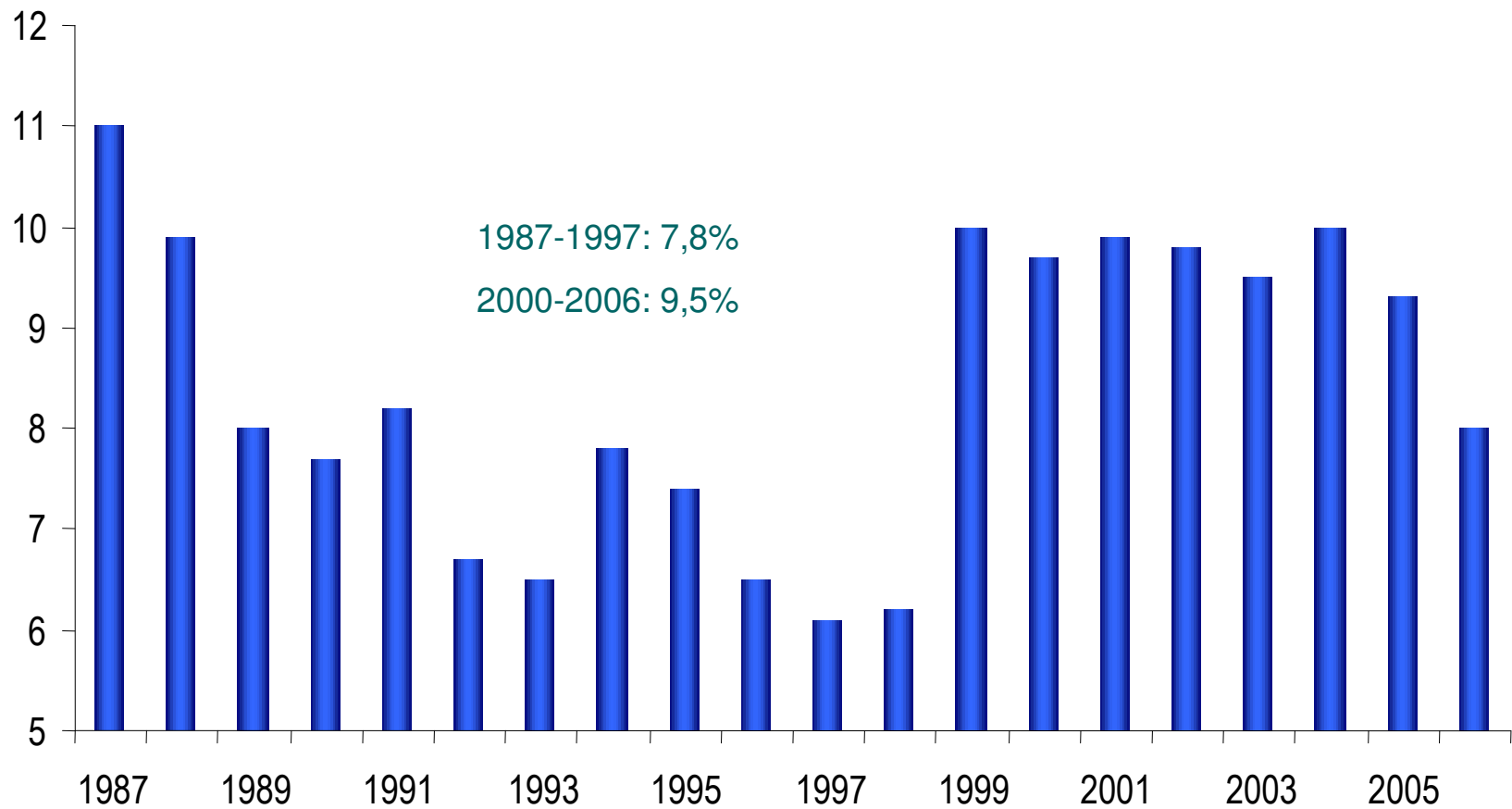
Desempeño de la Economía Chilena

Tasa de Inflación Anual: 1980-2006



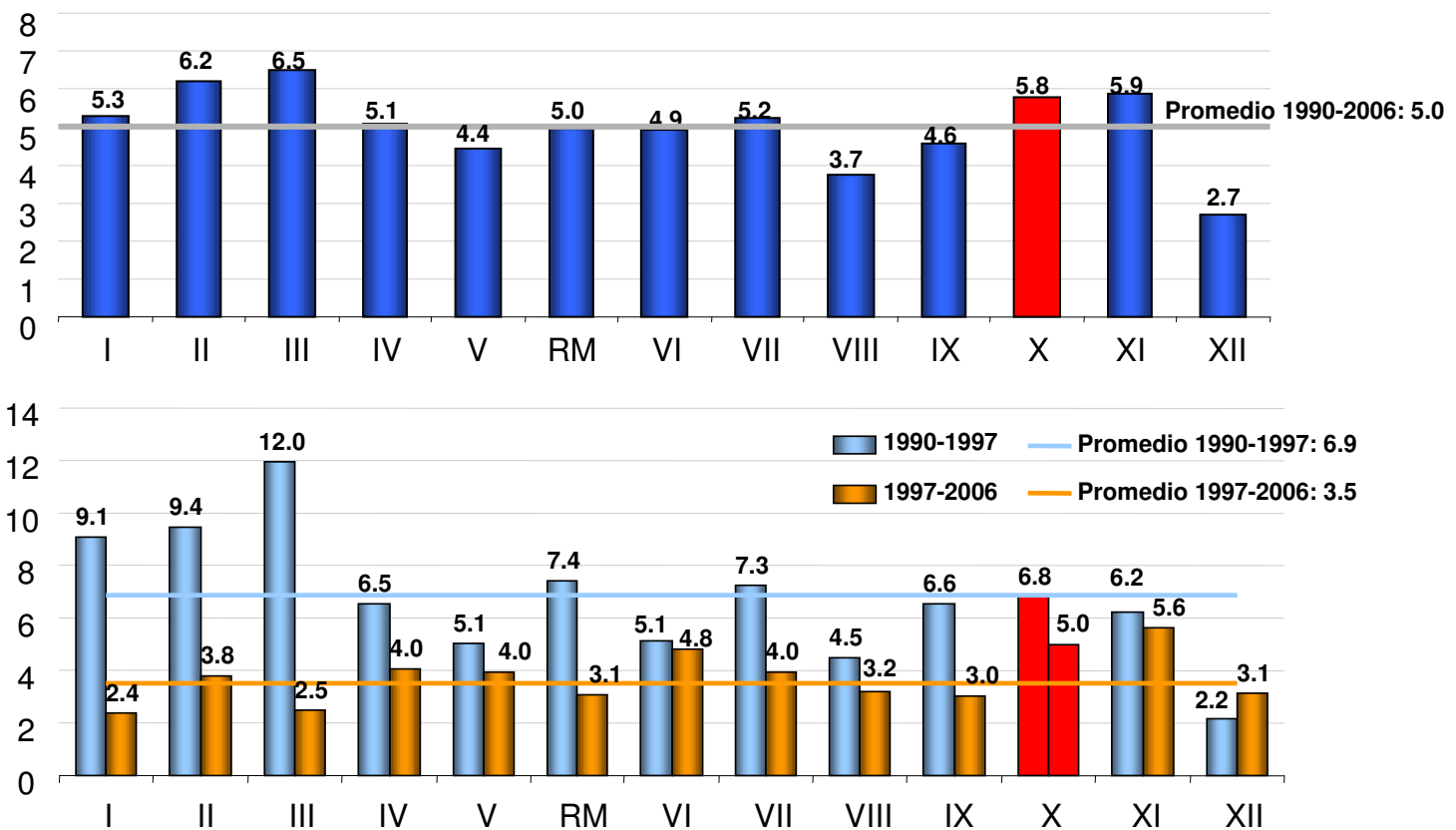
Desempeño de la Economía Chilena

Tasa de Desempleo: 1987-2000



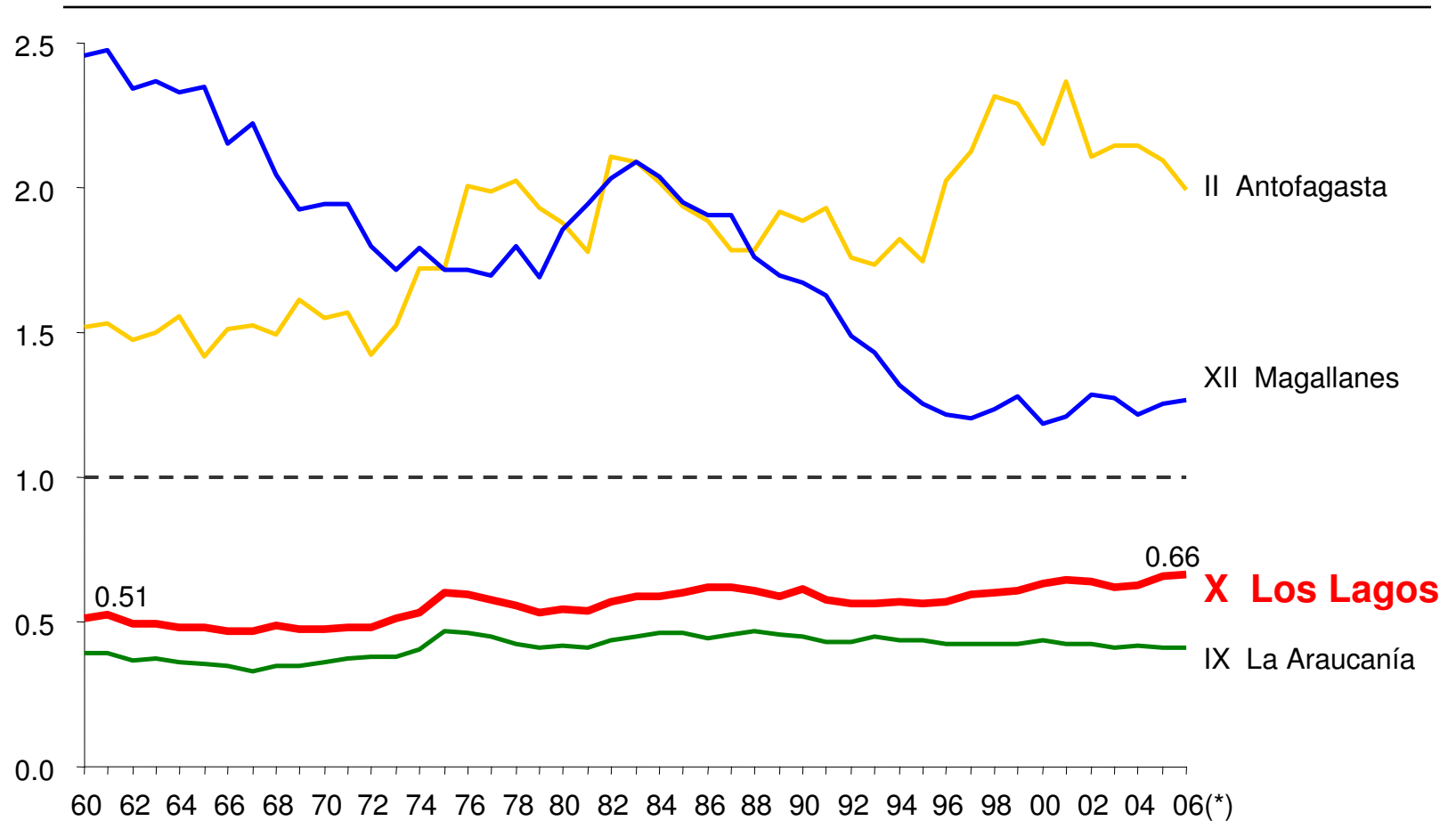
Crecimiento Económico Regional

Tasa de variación promedio anual 1990-2006 (*)



(*) Cifra 2005-2006 estimada en base a INACER. Para la Región Metropolitana cifras hasta 2004.
Fuentes: Mideplan, Banco Central de Chile e Instituto Nacional de Estadísticas.

PIB per cápita: Región /País



(*) Cifra 2005-2006 estimada en base a INACER.

Fuentes: Mideplan, Banco Central de Chile e Instituto Nacional de Estadísticas.



Participación relativa en el PIB regionalizado: 1980-2004 (porcentajes)

Región	1980-82	1990-92	2002-04
Metropolitana	47.0	48.5	47.7
VIII Bío-Bío	11.5	11.1	9.7
V Valparaíso	11.1	9.7	9.0
II Antofagasta	6.0	6.1	7.9
X Los Lagos	4.2	4.5	5.0
VI O'Higgins	4.8	4.5	4.5
VII Maule	3.4	3.7	3.8
I Tarapacá	3.2	3.0	3.5
IX La Araucanía	2.7	2.8	2.7
IV Coquimbo	1.9	2.1	2.3
III Atacama	1.5	1.6	1.9
XII Magallanes	2.3	1.9	1.4
XI Aysén	0.5	0.5	0.6

Fuentes: Riffo (2007) en base a cifras de Mideplan y Banco Central de Chile.

Distribución sectorial del PIB: 1991-2003

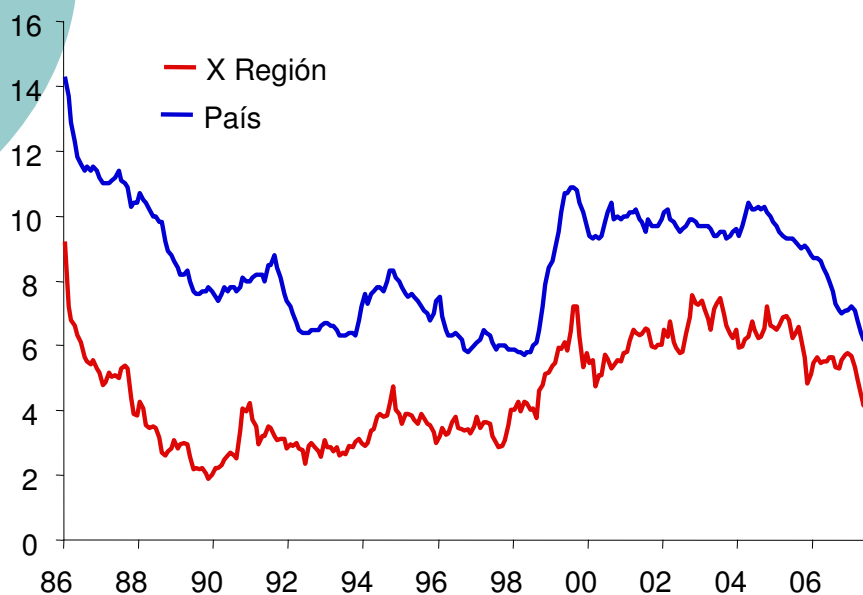
(porcentaje)

	Silvoagropecuario		Pesca		Minería		Industria	
	1991-92	2002-03	1991-92	2002-03	1991-92	2002-03	1991-92	2002-03
Norte	6.8	7.3	19.1	11.7	66.7	82.1	6.9	6.0
Tarapacá	0.8	0.7	10.4	4.3	2	9.7	3.8	2.9
Antofagasta	0.1	0.1	3.6	2	52.1	57.2	1.7	1.8
Atacama	1.6	1.8	2.7	2.7	8.4	8.6	0.4	0.3
Coquimbo	4.4	4.7	2.3	2.8	4.2	6.7	1.0	1.1
Centro	69.2	72.5	45.5	15.8	27.1	16.2	87.5	86.7
Valparaíso	8.7	11.2	11.8	1.1	6.9	4	11.7	11.5
Metropolitana	16.2	14.6	0.1	0	9.2	6.4	52.3	49.4
O'Higgins	15.4	19.9	0.3	0.1	9.3	5.6	3.5	4.2
Maule	10.9	13.5	1.8	0.5	0.1	0	2.7	4.5
Bío Bío	18	13.3	31.5	14.1	1.6	0.2	17.3	17.1
Sur	24.0	20.2	35.4	72.5	6.2	1.7	5.7	7.2
Araucanía	9.6	8.5	0.3	0.1	0	0	1.4	1.5
Los Lagos	12.7	10.8	19.4	54.8	0.2	0.1	3.1	4.1
Aysén	0.8	0.5	2.5	9.9	0	0.1	0.1	0.1
Magallanes	0.8	0.5	13.3	7.8	6	1.5	1.0	1.5
Total	100	100	100	100	100	100	100	100

Fuentes: Riffo (2007) en base a Mideplan y Banco Central de Chile.

Mercado Laboral

Desempleo (*)
(% población, febrero 1986-julio 2007)



(*) Series desestacionalizadas.

Fuente: BCCh en base a cifras del INE.

Persistencia del desempleo ()**

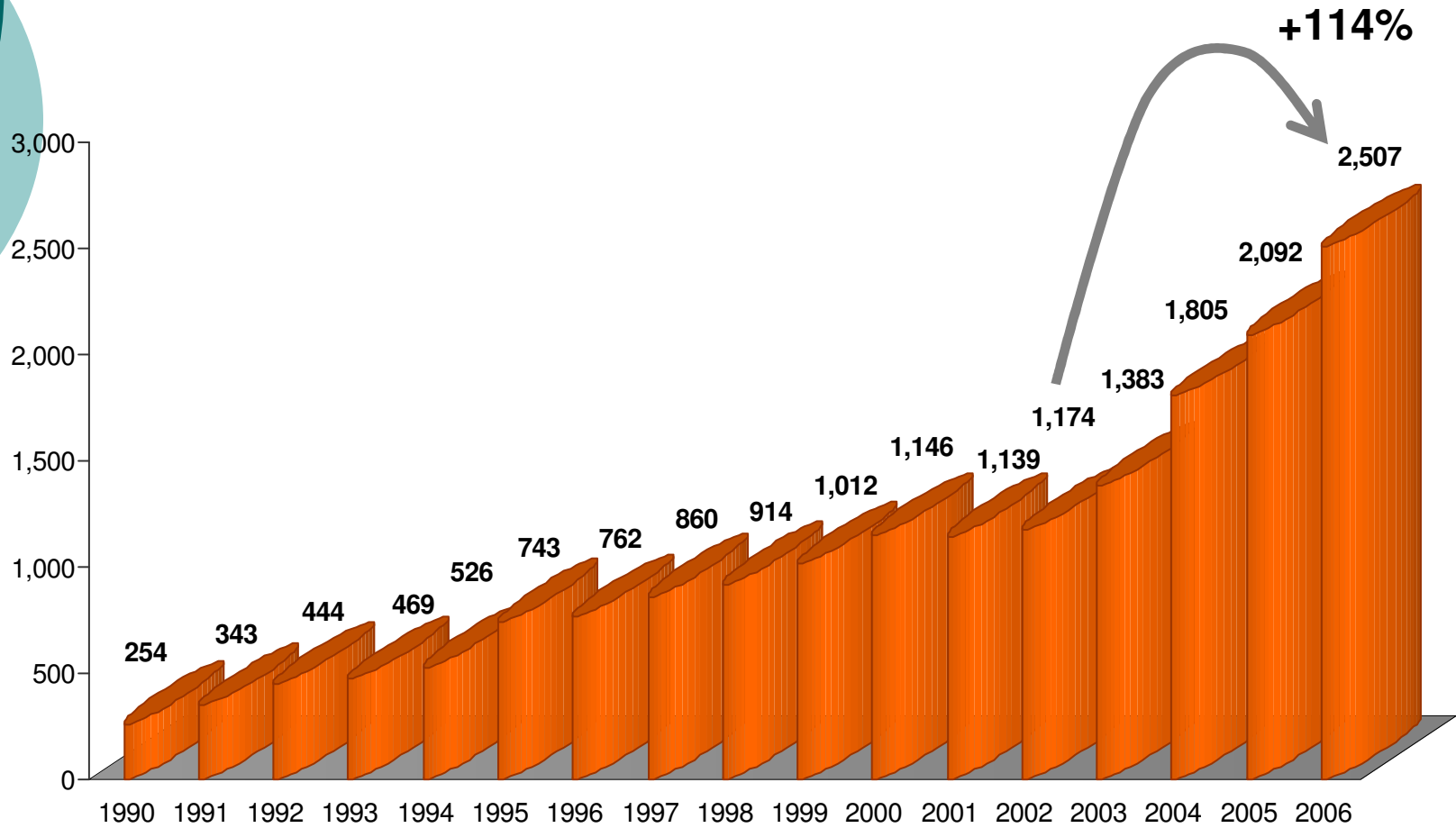
Región	Meses
X	39
VII	30
RM	26
II	21
VIII	19
IX	19
V	18
IV	17
XII	17
I	16
XI	16
III	15
VI	9
País	22

(**) Vida media de un *shock* al desempleo.

Fuente: Estimaciones propias con datos del INE.

Exportaciones 1990-2006

(millones de dólares corrientes)



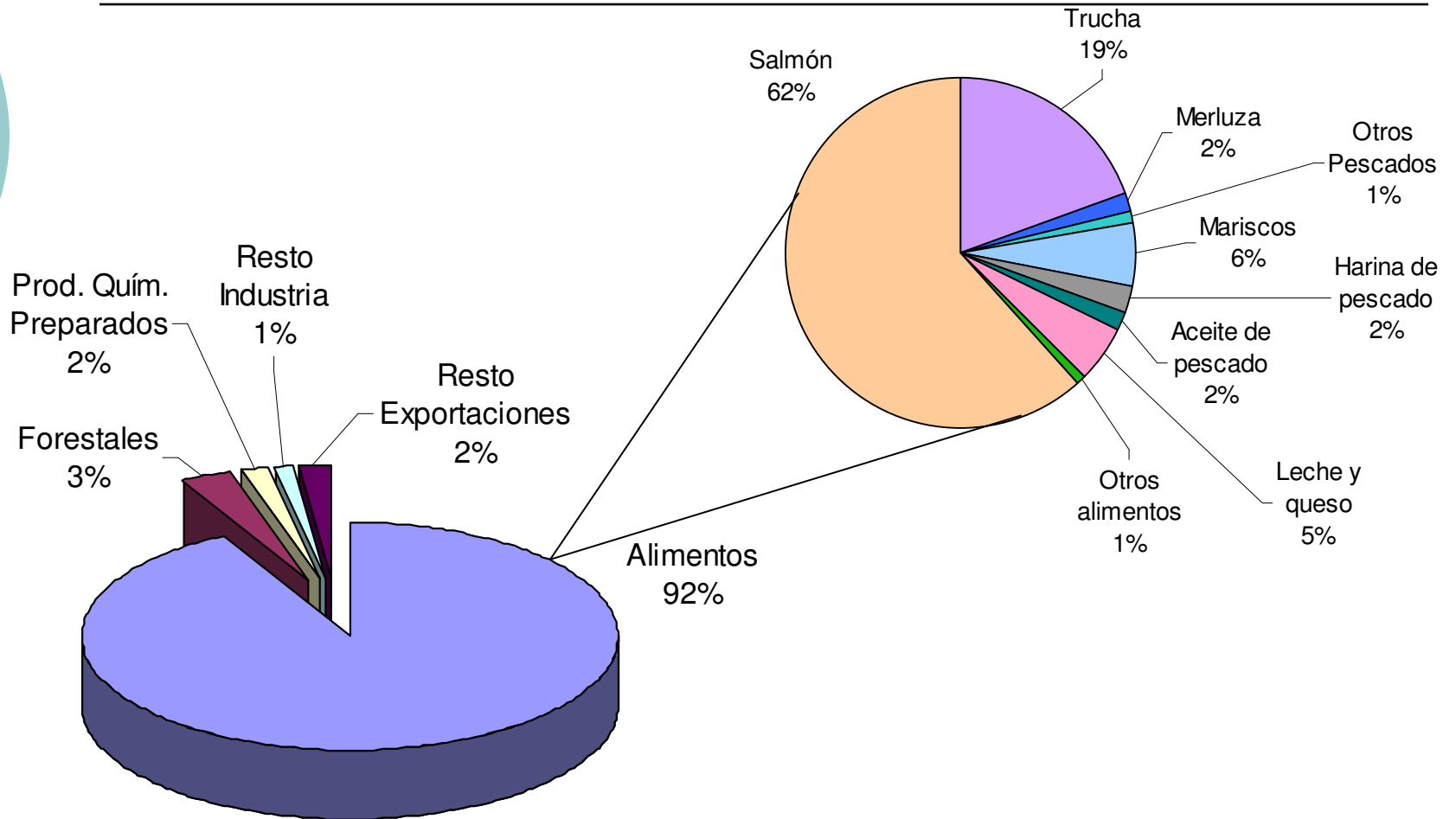
Fuentes: INE y Servicio Nacional de Aduanas.

Exportaciones regionales

Región	Promedio 1990-92		Promedio 2003-06	
	(millones US\$ dólares)	%	(millones US\$ dólares)	%
II Antofagasta	2,663	29.1	11,068	30.4
Metropolitana	1,251	13.7	4,306	11.8
V Valparaíso	932	10.2	3,684	10.1
VIII Bío-Bío	1,228	13.4	3,682	10.1
VI O'Higgins	873	9.5	3,109	8.5
I Tarapacá	278	3.0	2,444	6.7
X Los Lagos	347	3.8	1,947	5.4
III Atacama	518	5.7	1,907	5.2
IV Coquimbo	208	2.3	1,674	4.6
VII Maule	194	2.1	911	2.5
XII Magallanes	157	1.7	823	2.3
XI Aysén	69	0.8	299	0.8
IX La Araucanía	18	0.2	283	0.8
Otras	409	4.5	230	0.6
Total	9,144	100	36,366	100

Fuentes: INE y Servicio Nacional de Aduanas.

Exportaciones por Rama de Actividad (enero-junio 2007)

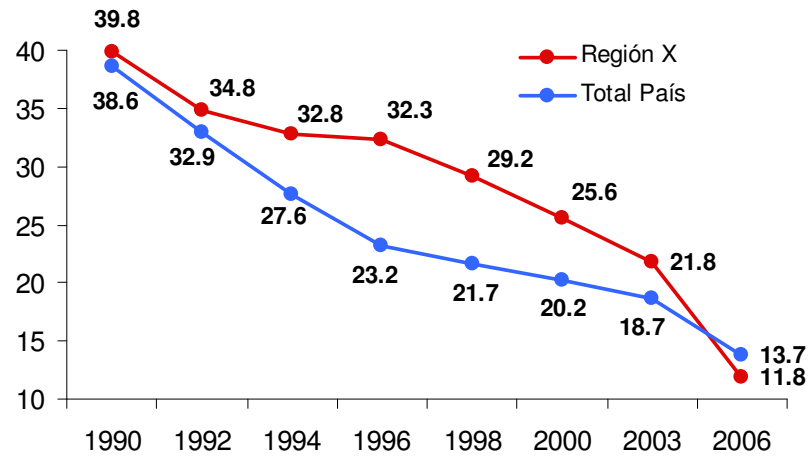


Fuentes: INE y Servicio Nacional de Aduanas.

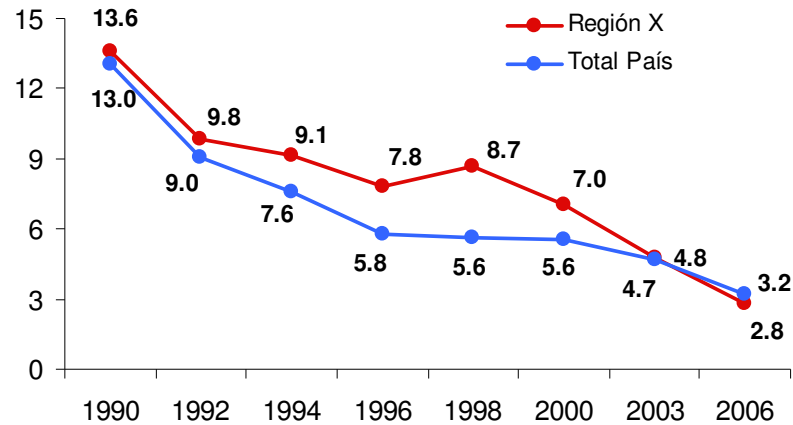
Indicadores sociales

(% de la población)

Pobreza



Indigencia



Fuente: Encuesta
CASEN, Mideplan

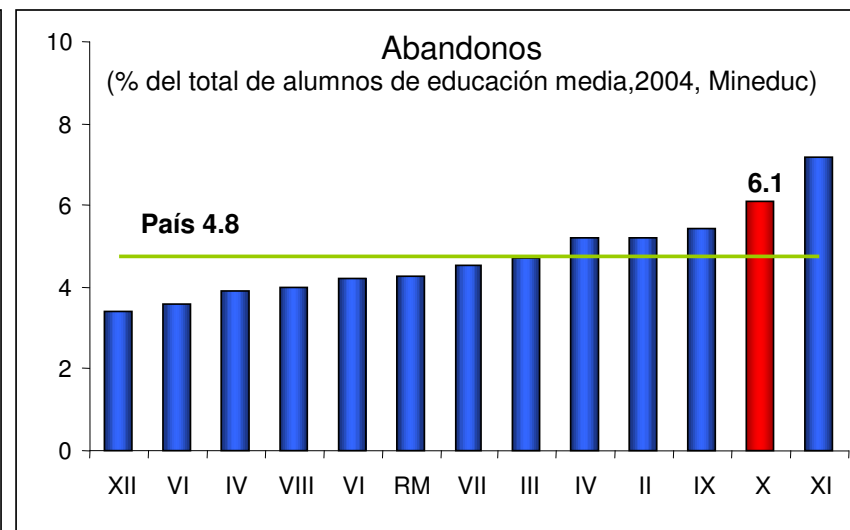
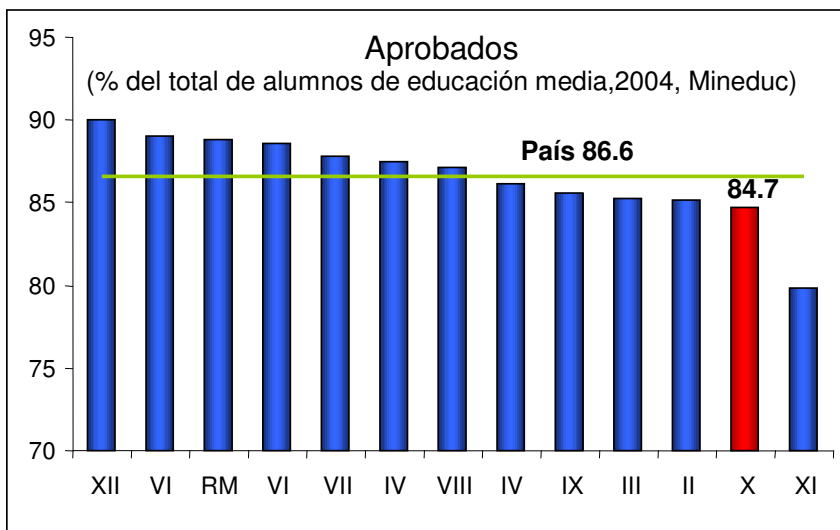
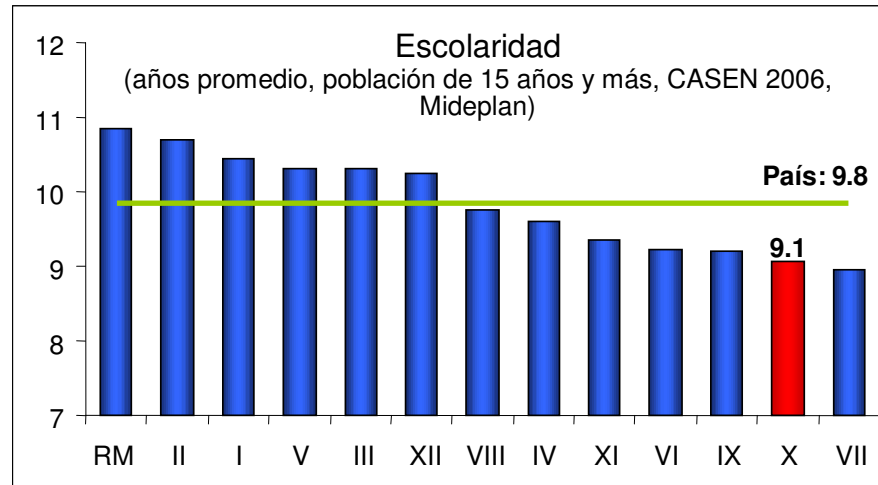


Desigualdad: Coeficiente Gini

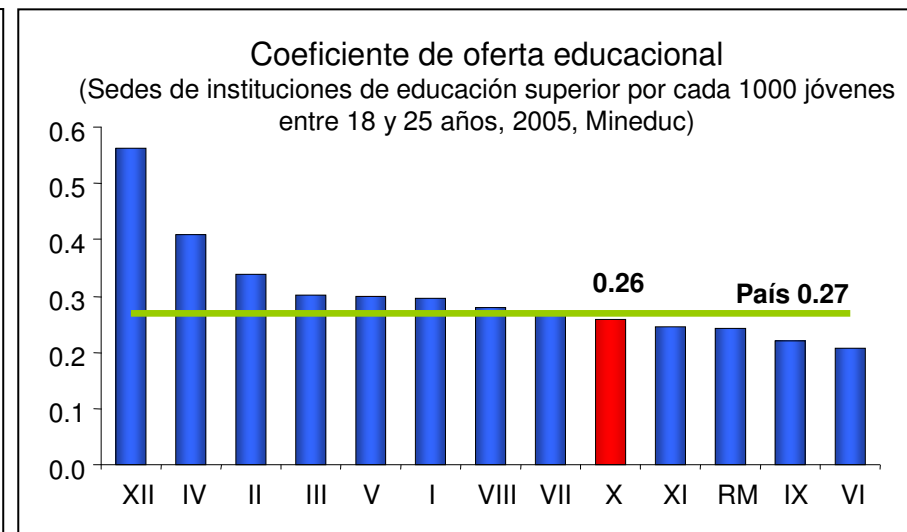
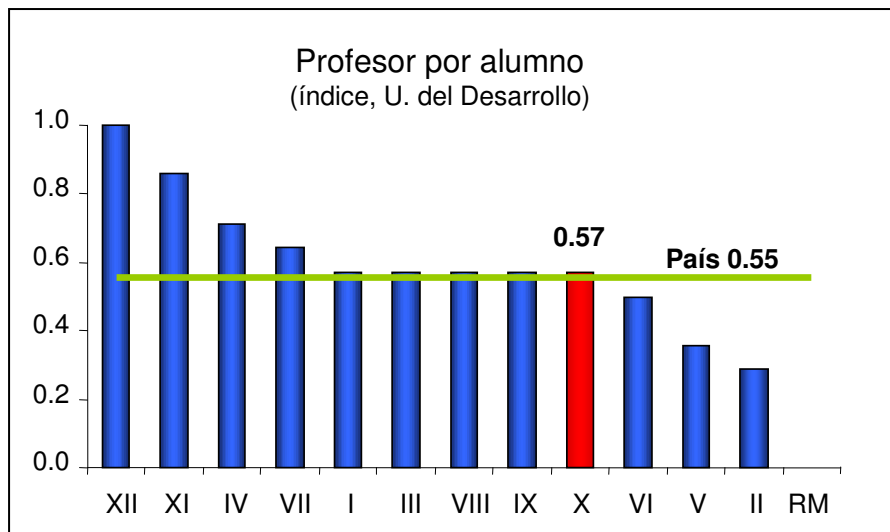
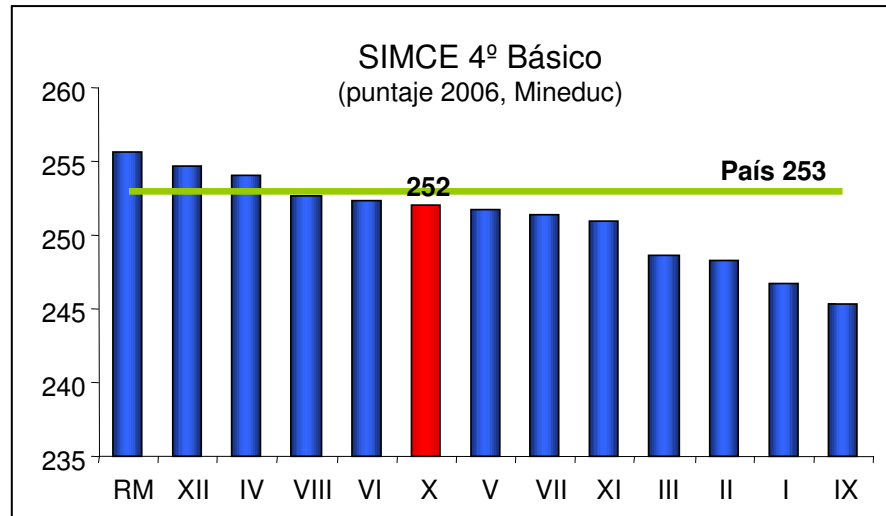
Región	2000	2003
II	0.52	0.45
III	0.49	0.47
V	0.51	0.47
VI	0.51	0.47
I	0.54	0.50
VII	0.59	0.53
X	0.54	0.54
XI	0.53	0.54
XII	0.58	0.54
VIII	0.60	0.55
IV	0.55	0.56
IX	0.62	0.58
RM	0.58	0.58
País	0.58	0.57

Nota: Más cercano a cero mayor igualdad.
Fuente: Encuesta CASEN, Mideplan.

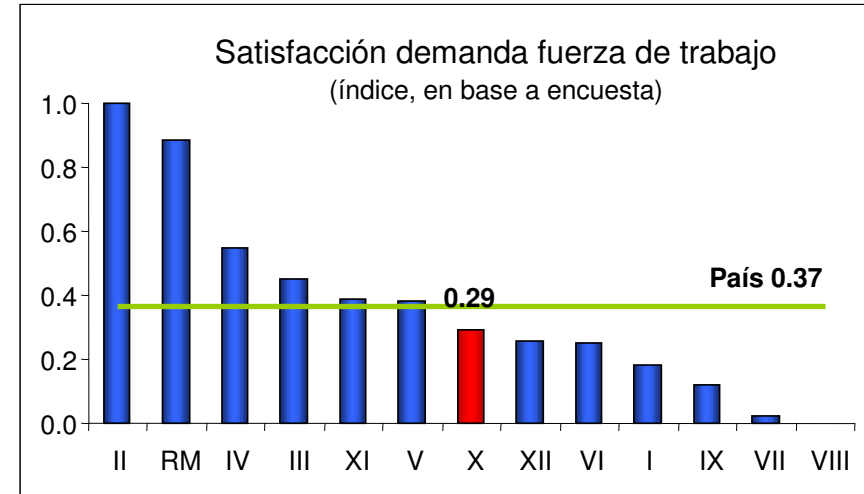
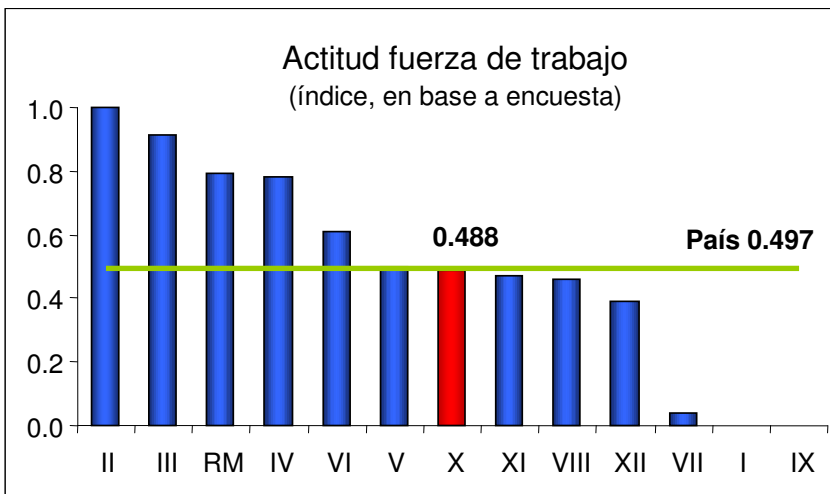
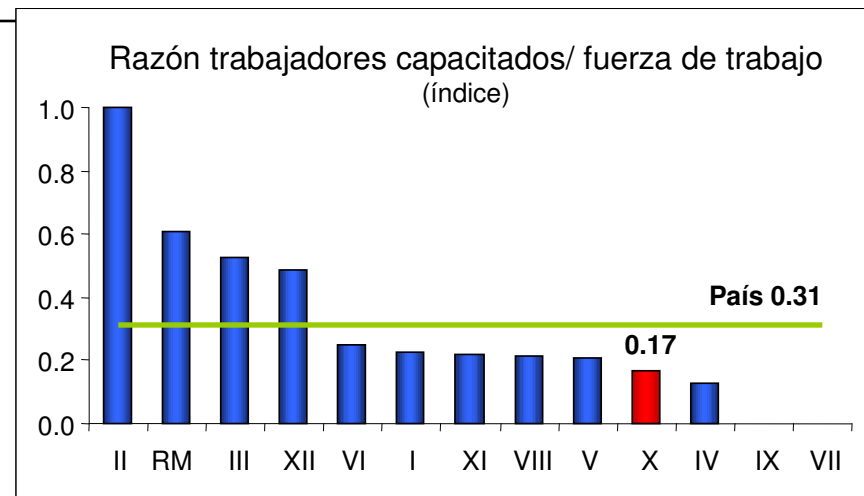
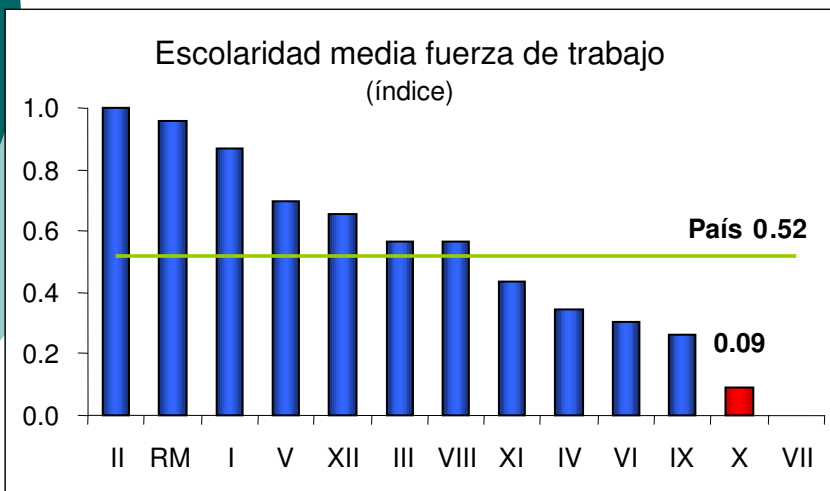
Educación



Educación



Calidad del empleo



Fuente: Informe de competitividad regional 2006, Universidad del Desarrollo.

Sistema Financiero

(Informe de competitividad regional 2006, U. del Desarrollo)

COBERTURA FINANCIERA						COLOCACIONES					
Región	Nº Sucursales bancarias	Lugar	Región	Nº Cajeros automáticos	Lugar	Región	En moneda nacional	Lugar	Región	En moneda extranjera	Lugar
XI	1.0	1	RM	1.0	1	RM	1.0	1	RM	1.0	1
XII	0.7	2	XII	0.7	2	XII	0.2	2	III	0.2	2
III	0.7	3	II	0.7	3	II	0.2	3	XII	0.2	3
RM	0.4	4	V	0.7	4	I	0.1	4	IV	0.1	4
II	0.4	5	I	0.6	5	V	0.1	5	V	0.1	5
V	0.3	6	XI	0.6	6	XI	0.1	6	VI	0.1	6
I	0.3	7	III	0.4	7	IV	0.0	7	VIII	0.1	7
X	0.3	8	IV	0.3	8	X	0.0	8	X	0.1	8
IV	0.2	9	X	0.3	9	III	0.0	9	I	0.1	9
VI	0.1	10	VIII	0.2	10	VII	0.0	10	VII	0.0	10
VIII	0.0	11	IX	0.2	11	VIII	0.0	11	II	0.0	11
VII	0.0	12	VI	0.1	12	IX	0.0	12	IX	0.0	12
IX	0.0	13	VII	0.0	13	VI	0.0	13	XI	0.0	13

CAPTACIONES						ACCESO A CRÉDITO		
Región	En moneda nacional	Lugar	Región	En moneda extranjera	Lugar	Región	Facilidad de acceso al crédito (encuesta)	Lugar
RM	1.0	1	RM	1.0	1	RM	1.0	1
XII	0.2	2	XII	0.5	2	X	0.7	2
V	0.1	3	I	0.4	3	XII	0.7	3
II	0.1	4	V	0.2	4	I	0.7	4
VIII	0.0	5	II	0.1	5	V	0.7	5
I	0.0	6	X	0.1	6	III	0.5	6
VI	0.0	7	VI	0.0	7	VI	0.4	7
XI	0.0	8	III	0.0	8	IV	0.2	8
III	0.0	9	VIII	0.0	9	VIII	0.1	9
X	0.0	10	IV	0.0	10	XI	0.1	10
VII	0.0	11	VII	0.0	11	VII	0.0	11
IV	0.0	12	IX	0.0	12	II	0.0	12
IX	0.0	13	XI	0.0	13	IX	0.0	13

Gobierno e instituciones

(índice; Informe de competitividad regional 2006, U. del Desarrollo)

INVERSIÓN PÚBLICA (Inversión Sectorial Estatal)											
Región	MOP y obras sanitarias	Lugar	Región	Salud	Lugar	Región	Vivienda	Lugar	Región	Educación	Lugar
XI	1.0	1	XI	1.0	1	XI	1.0	1	XII	1.0	1
XII	0.6	2	RM	0.4	2	VIII	0.6	2	RM	0.1	2
III	0.3	3	X	0.2	3	IV	0.6	3	VIII	0.0	3
II	0.2	4	IX	0.1	4	VII	0.5	4	IX	0.0	4
IX	0.2	5	III	0.1	5	IX	0.5	5	IV	0.0	5
X	0.2	6	VII	0.1	6	XII	0.4	6	III	0.0	6
I	0.2	7	IV	0.1	7	VI	0.3	7	VII	0.0	7
VI	0.1	8	VIII	0.1	8	III	0.3	8	VI	0.0	8
VII	0.1	9	II	0.0	9	X	0.3	9	V	0.0	9
V	0.1	10	I	0.0	10	I	0.2	10	I	0.0	10
IV	0.1	11	V	0.0	11	V	0.2	11	II	0.0	11
VIII	0.1	12	VI	0.0	12	II	0.1	12	X	0.0	12
RM	0.0	13	XII	0.0	13	RM	0.0	13	XI	0.0	13

GESTIÓN PÚBLICA (en base a encuesta)											
Región	Autonomía de autoridades	Lugar	Región	Burocracia	Lugar	Región	Eficiencia utilización de recursos	Lugar	Región	Solución de problemas	Lugar
III	1.0	1	XI	1.0	1	II	1.0	1	II	1.0	1
II	0.9	2	III	0.8	2	III	1.0	2	III	1.0	2
IV	0.7	3	II	0.6	3	XI	0.8	3	XI	0.8	3
VI	0.7	4	IV	0.5	4	I	0.7	4	V	0.7	4
XII	0.6	5	XII	0.4	5	VIII	0.6	5	VIII	0.7	5
X	0.6	6	X	0.4	6	XII	0.6	6	X	0.6	6
VIII	0.5	7	VI	0.3	7	IV	0.5	7	I	0.6	7
V	0.5	8	IX	0.3	8	X	0.5	8	IX	0.6	8
IX	0.5	9	V	0.3	9	VI	0.4	9	IV	0.5	9
RM	0.3	10	VIII	0.2	10	V	0.4	10	VI	0.5	10
XI	0.3	11	VII	0.2	11	IX	0.3	11	XII	0.4	11
VII	0.2	12	I	0.0	12	RM	0.2	12	VII	0.3	12
I	0.0	13	RM	0.0	13	VII	0.0	13	RM	0.0	13



Perspectiva comparativa de la Región de Los Lagos

Fortalezas	Debilidades
Indicadores económicos: Alto crecimiento, aunque moderados efectos en ingreso per cápita en el tiempo	Exportaciones altamente concentradas en pesca.
Mercado laboral: Bajo desempleo.	Alta persistencia ante <i>shocks</i> (desempleo); deficiente calidad del empleo (escolaridad promedio trabajador, capacitación mano de obra).
Indicadores sociales: Mejoras en niveles de pobreza e indigencia.	Alto analfabetismo; elevado abandono de alumnos en enseñanza media; deficiente indicadores de salud.
Sistema financiero: Facilidad de acceso a crédito.	Bajo desarrollo del sistema financiero.
Inversión pública relativamente buena: Salud e infraestructura.	Baja inversión en vivienda y educación.



Preguntas pendientes

- Efectos de un sector exportador que crece sostenidamente
- ¿Cuál ha sido su contribución a?
 - Crecimiento (actual y potencial)
 - Empleo y salarios
 - Desigualdad
 - Acumulación de capital (humano)



Preguntas pendientes

- Recientes metodologías pueden ayudar
- Localidades con un sector exportador dinámico (vinos, salmón, por ejemplo)
- ¿Han estas localidades experimentado un sostenido mejoramiento en comparación con otras localidades?
- En qué aspectos?
 - Crecimiento, empleo, salarios, equidad?



Preguntas pendientes

- Hanson (2005) estudia efecto de “globalización” en México
- Regiones menos expuestas a globalización (en comparación con las más expuestas) experimentaron
 - Reducciones del ingreso laboral de un 10%
 - Incrementos de la proporción de trabajadores ganando menos que el salario de pobreza de un 7%
- ¿Qué sabemos de estos efectos en Chile?